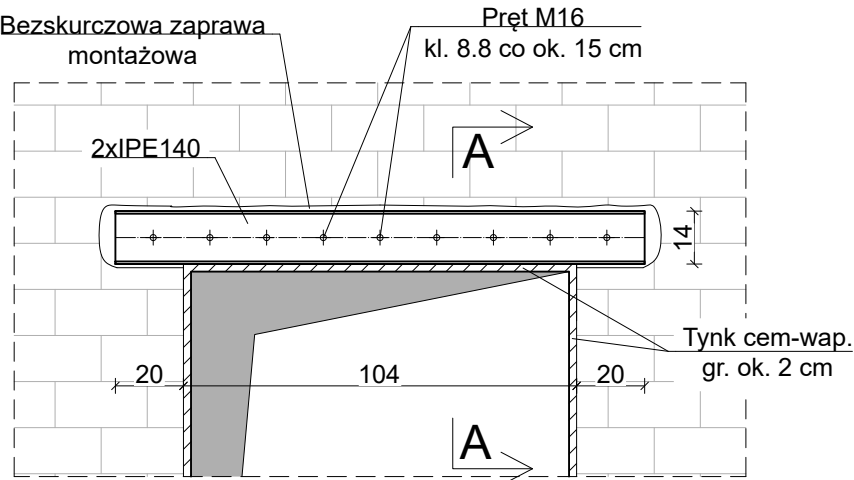


NADPROŻE STALOWE 2xIPE140, skala 1:20

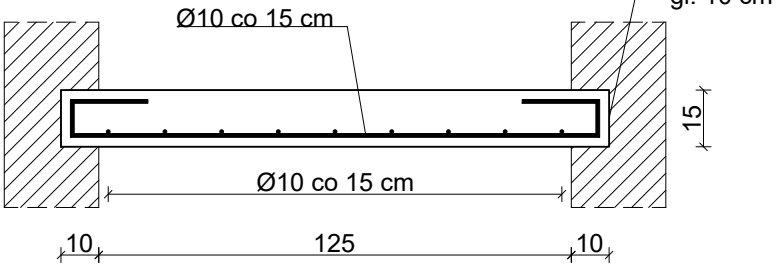


UWAGA:
1) Nadproże osadzać metodą remontową, zgodnie z częścią opisową opracowania.

PRZEKRÓJ A-A



PL01 PŁYTA ŻELBETOWA, skala 1:20



ZESTAWIENIE NADPROŻY PREFABRYKOWANYCH				
L.P.	typ nadproża	rozpiętość w świetle [cm]	długość [cm]	sztuk
1	NSB	104	145	5

ZESTAWIENIE BELEK STALOWYCH					
L.P.	profil	długość [cm]	sztuk	masa łączna [kg]	uwagi
1	IPE140	145	4	74,8	otwory drzwiowe dojście do szafy dystrubucyjnej
2	IPE140	100	2	25,8	

ZESTAWIENIE POMIESZCZEŃ		
L.P.	NAZWA	POW. [m²]
1	KORYTARZ	91.90
2	BIURO	16.09
3	BIURO	19.07
4	BIURO	12.16
5	KORYTARZ	3.85
6	INFORMATYKA	14.68
7	WC	4.30
8	PIELĘGNIARKA EPIDEMIOLOGICZNA	11.87
9	SEKRETARIAT	17.52
10	DYREKTOR	32.98
11	PLACE	17.40
12	KSIĘGOWOŚĆ	34.94
13	GŁÓWNA KSIĘGOWA	15.83
14	DZIAŁ TECHNICZNY	19.16
15	ŁAZIENKA	4.31
16	KADRY	26.17
17	POM. SOCJALNE	9.89
18	ZAMÓWIENIA PUBLICZNE	10.26
19	ZAMÓWIENIA PUBLICZNE	10.21
20	BIURO	10.26
21	BIURO	10.26
22	PRZEŁOŻONA PIELĘGNIAREK	10.26
SUMA		403.37

OZNACZENIA:	
	ŚCIANY ISTNIEJĄCE
	PROJEKTOWANE ŚCIANY ORAZ ZABUDOWY WNĘK W TECHNOLOGII GK
	PROJEKTOWANE ZAMUROWANIA Z CEGŁY PEŁNEJ NA ZAPRAWIE ZWYKŁEJ

MATERIAŁY:
BETON C25/30
STAL ZBROJENIOWA A-IIIN (B500SP)
OTULINA: 25 mm
STAL KONSTRUKCYJNA: S235

TEMAT	PRZEBUDOWA I ZMIANA SPOSOBU UŻYTKOWANIA CZĘŚCI BUDYNKU SZPITALA NA POMIESZCZENIA ADMINISTRACYJNE
LOKALIZACJA	ul. Traugutta 7, 62-400 Sępca
INWESTOR	Samodzielny Publiczny Zakład Opieki Zdrowotnej w Sępce, 62-400 Sępca, ul. Traugutta 7
RZU PARTERU	
PROJEKTANT KONSTRUKCJI	mgr inż. Mateusz Gołańczyk upr. budowl. w spec. konstrukcyjno-budowlanej nr WKP10351/PODOK/23
PODPIS	RYS. 106 K2 SKALA 1:75 SIERPIEŃ 2025